

PRESENTAZIONE

SKYVIEW PLUS

SkyView Plus



Il tuo negozio merita di più!!!

Introduzione

- Il mobile
- Caratteristiche principali
- Gamma prodotto
- Disponibilità

Internal use only

INTRODUZIONE

Il mobile a colpo d'occhio

Skyview Plus è ora disponibile in due versioni:

Advance

Il primo della classe:

- *Porte senza cornice*
- *Illuminazione High flux*
- *Batticarrello in acciaio inox*
- *Estetica personalizzabile*



Value

*Quello che vi serve,
niente di più :*

- *Stesse prestazioni*
- *Stesso volume di carico*
- *Estetica adatta ad ogni scopo*

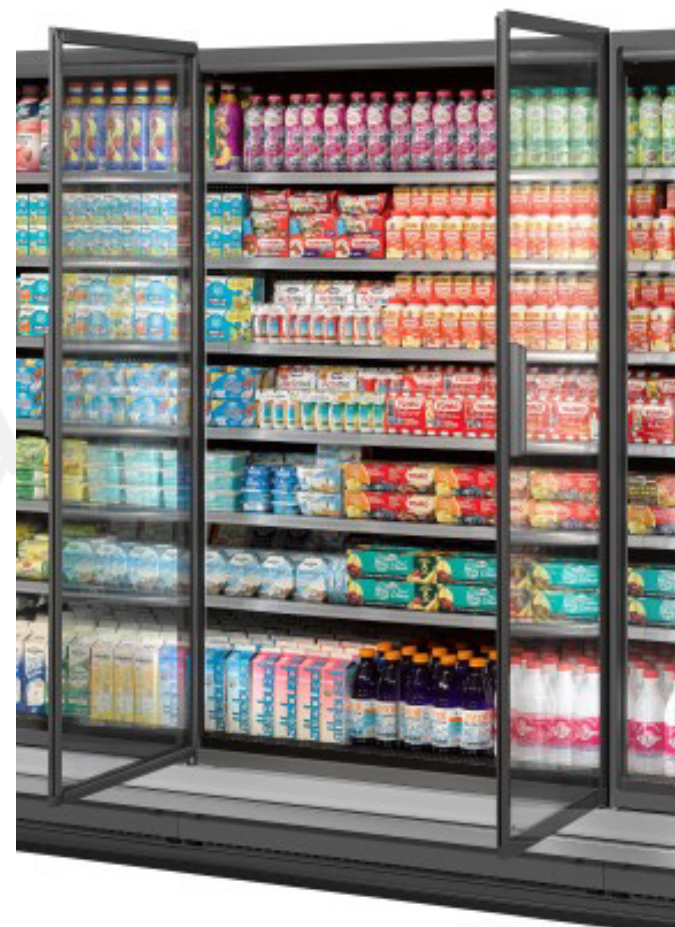


INTRODUZIONE

Caratteristiche principali

Tanti motivi per acquistare **SkyView Plus**

- **Miglior merchandising** allo **stesso prezzo**
- **Minor consumo energetico** grazie al nuovo **Epta Dual Airflow**
- **Miglior visibilità al prodotto esposto** grazie alle **porte frameless**
- **High Flux LED** : incredibile illuminazione **in esclusiva** per SkyView Plus
- **Family Feeling** come in tutta la famiglia **REV UP** per una **rivoluzione dello shopping experience**
- **Riduzione of total cost of ownership** attraverso l'**ottimizzazione dei materiali** e un **design intelligente** che gli conferisce un **facile utilizzo**



Back to Main Menu

INTRODUZIONE

Mappa prodotto

Skyview Plus è disponibile in

2 **altezze** : H20 (2110 mm) & H22 (2260 mm) (R)

3 **profondità** : Efficia (E), Modular (M) and Volum (V)

4 **lunghezze** : 125, 188, 250 and 375 linears

3 **MT aperti** : 151 (E), 181 (M&V) and 232 (M&V)

2 **MT chiusi** : 133 (M), 196 (M&V)

Prestazione: 3H, 3M2, 3M1*, 3M0*

Illuminazione LED : cornice, montanti, ripiani

Refrigeranti : CO₂ (45 bar, 45 bar pumped, 60 bar), R134a, R404a, R407a, R407c, R407f, R422d, Coolant

Controllori: AF energy, Carel, Danfoss, Dixell, Eliwell, Wurm

Doors: Standard, Antiriflesso, Frameless

Posizione portaprezzi: ripiani, vasca, frontale

Tipologia portaprezzi: supporto universale, supporto Slimline ,
supporto Freeline, Per etichette cartacee (25, 30, 40, 52mm),
elettronici (Pricer, Altierre, Samsung)



* Con sbrinamento elettrico



Back to Main Menu

Mappa prodotto

Tre profondità di vasca adatte al vostro punto vendita

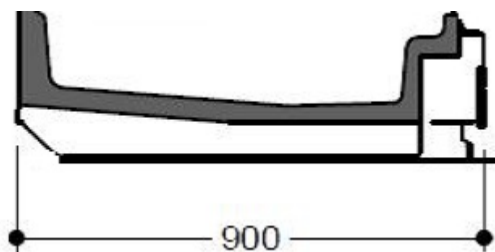


VOLUM(1050 mm)

- Massimo volume di esposizione
- Adatto a ipermercati e Hard discount

MODULAR(900 mm)

- Bonnet Névé best seller
- Soluzione adatta ad ogni tipo di negozio



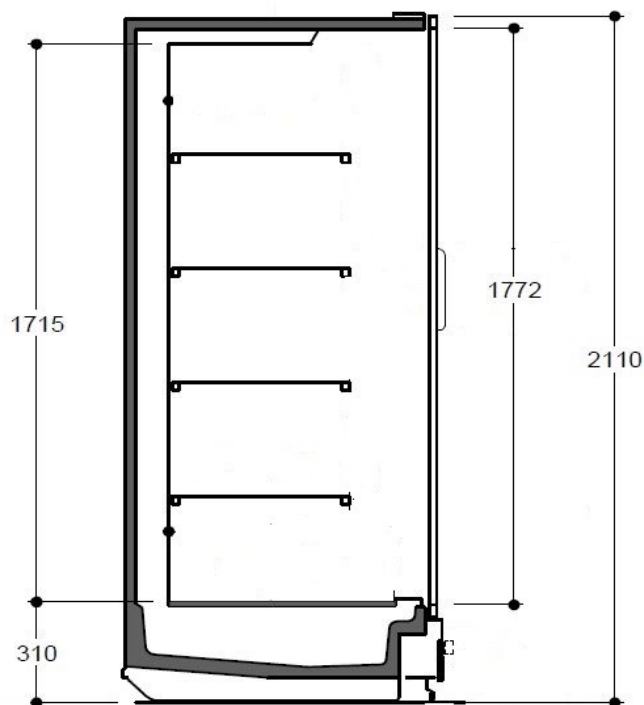
EFFICIA(750 mm)

- Soluzione ideale per piccoli negozi e minimarket
- Ingombro ridotto
- Maggior spazio nei corridoi



Mappa prodotto

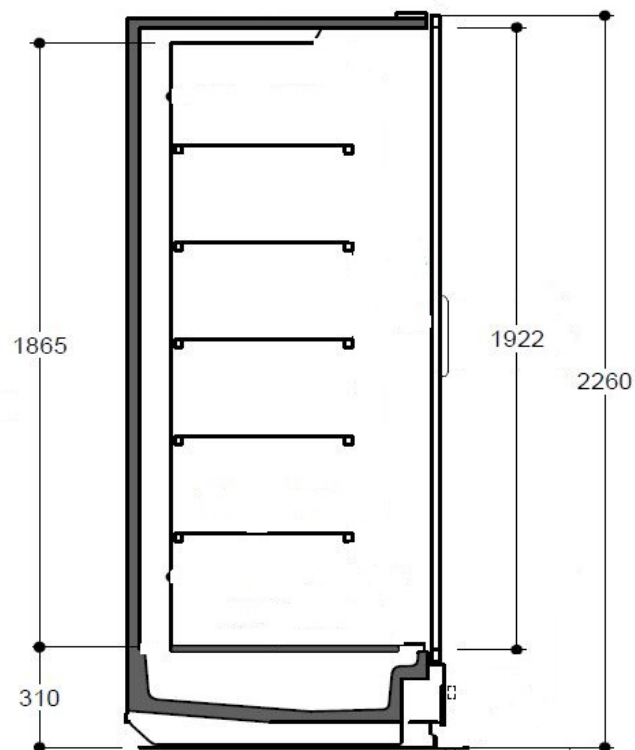
Due altezze per le necessità del punto vendita:



H20 (2110 mm)

- Ottimizzato per un facile caricamento
- Fino a 7 file di ripiani
- Completa capacità di carico (no linea di carico)

Marketing 09/2016



H22 (2260 mm) (R)

- Maggior volume
- Fino a 8 file di ripiani
- Completa capacità di carico (no linea di carico)



Back to Main Menu