

NORDICSTAR IS7

Tiefkühlinsel



Hochwertige Präsentation von Tiefkühlprodukten.

Niedrigster
Energieverbrauch am Markt.



Energieeffizienz in Kombination mit hervorragender Produktsichtbarkeit

Die NordicStar IS7 Tiefkühlinsel ermöglicht es dem Lebensmitteleinzelhandel, ein großes Warenvolumen in einer attraktiven Tiefkühlinsel zu präsentieren und gleichzeitig Energie einzusparen, um den CO2-Fußabdruck der Filiale zu verringern. Durch einen hohen Vorfertigungsgrad in der Produktion konnte die Installation und Inbetriebnahme gesenkt werden.

Das Leben der Menschen wird immer hektischer, so dass sie in Zukunft noch mehr Bequemlichkeit suchen, was den Absatz von Tiefkühlkost stetig steigert. Bei den neuen NordicStar IS7-Tiefkühlinseln ist die Tiefkühlprodukte der König - dank der attraktiven Warenpräsentation und dem hohen Fassungsvermögen. Kombiniert mit der erstklassigen Bewerbung der Waren bringt die neue Tiefkühlinsel-Familie zudem Spitzenleistungen in Sachen Energieeffizienz. NordicStar IS7 wurde entwickelt und ist nachweislich der Beste in seiner Klasse in Bezug auf Energieeffizienz auf dem Markt.

NordicStar IS7 verbraucht 15-45% weniger Energie im Vergleich zu anderen Tiefkühlinseln auf dem Markt. Für den Lebensmitteleinzelhandel bedeutet dies Energiekosteneinsparungen durch geringere Betriebskosten, höhere Effizienz und eine schnellere Amortisierung der Investition. Die Energieeffizienz der Tiefkühlmöbel ermöglicht eine Optimierung der Kältetechnik für den Supermarkt.

Entwickelt um eine hervorragende Warenpräsentation zu ermöglichen

Neben der Energieeffizienz hat das Epta Entwicklungsteam ein besonderes Augenmerk darauf gelegt, die Tiefkühlprodukte im Lebensmitteleinzelhandel in den Vordergrund zu bringen. Die breiten Glasfläche des NordicStar IS7 ermöglichen einen ungehinderten Blick auf die präsentierten Tiefkühlprodukte. Die Lebensmitteleinzelhändler können zwischen verschiedenen Beleuchtungsoptionen

wählen, die die Präsentation der Tiefkühlprodukte zusätzlich verbessern. Das elegante Design der Tiefkühlinsel wird mit einer der größten Auslageflächen auf dem Markt kombiniert, was dem Lebensmitteleinzelhandel die Möglichkeit gibt, mehr Tiefkühlprodukte pro Stellfläche zu präsentieren als bisher.

Die Designsprache der NordicStar IS7 Tiefkühlinsel folgt dem Design der anderen zentralgekühlten Kühlmöbel von Epta und sorgt so für eine ansprechende Ästhetik und stellt die Ware in den Vordergrund.

Reduzierte Installationszeit vor Ort

NordicStar IS7 wurde entwickelt, um bei der Installation Zeit zu sparen. Das Glasdeckelsystem wird bereits im Werk installiert und ist somit voll funktionsfähig und einsatzbereit, wenn die Tiefkühlmöbel im Markt ankommen. Bei längeren Insellinien ist das Aneinanderreihen der Möbel aufgrund des hohen Vorfertigungsgrads einfach. Die Installationszeit wird durch vorinstallierte Kälteleitungen zusätzlich verkürzt. Ein werkseitig installiertes Standard-Rohrleitungssystem sorgt für eine schnelle und agile Installation und Aneinanderreihung. All diese Details sparen Installationszeit und machen sie schneller, was dem Lebensmitteleinzelhandel kürzere Marktschließungen ermöglicht und die Verkaufsmöglichkeiten erhöht.

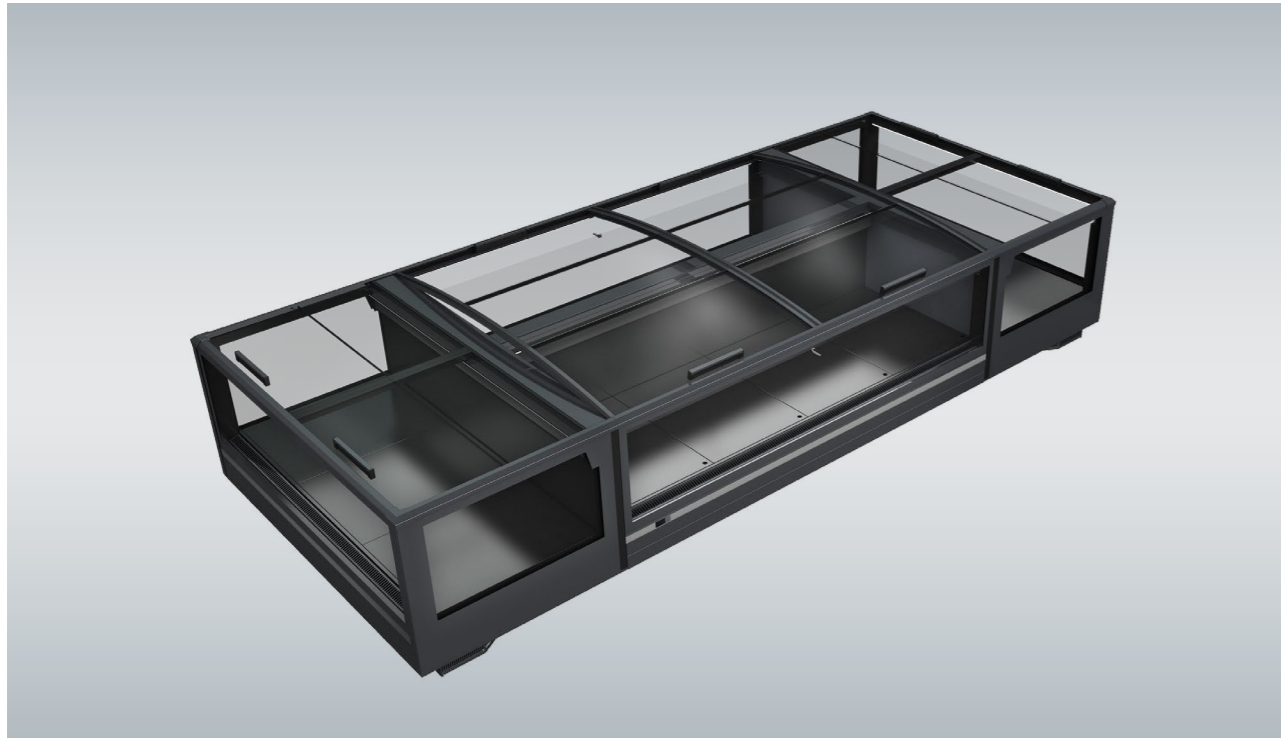



PROFITIEREN SIE VON DIESEN VORTEILEN

- Beste Energieeffizienz auf dem Markt
- 20% mehr Warenvolumen im Vergleich zu früheren Modellen
- Äußerst attraktive Warenpräsentation durch noch größere Glasflächen
- Schnellere Installation mit hohem Vorfertigungsgrad
- Eine Auswahl an Zubehör für noch bessere Präsentation der Waren

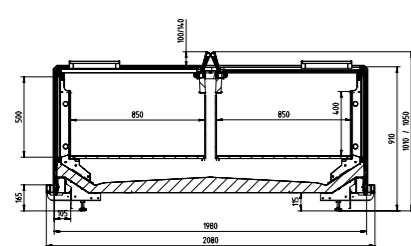


TECHNISCHE SPEZIFIKATIONEN

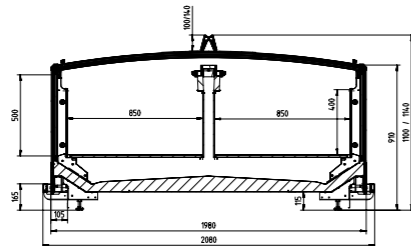


NordicStar IS7	
Außenlänge (mm)	1875, 2500, 3750, Kopfmöbel 2000
Außenhöhe (mm)	900
Außentiefe (mm)	1980, Kopfmöbel 1070
Temperaturbereich (°C)	-23 bis -21
Kältemittel	R744 (CO2)
Energieeffizienzklasse	

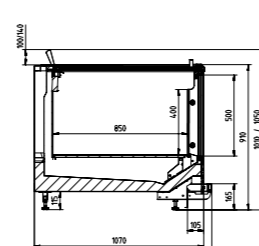
NordicStar IS7 200-90-250-F flat lids



NordicStar IS7 200-90-250-F curved lids

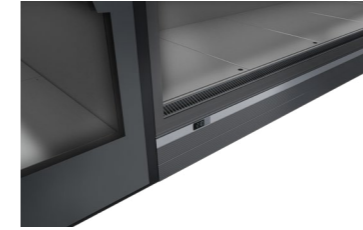


NordicStar IS7 200-90-250-CE-F

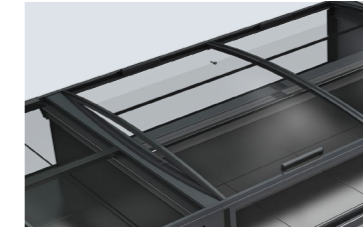


ZUBEHÖR

STANDARDAUSSTATTUNG



Frontblende aus Aluminium



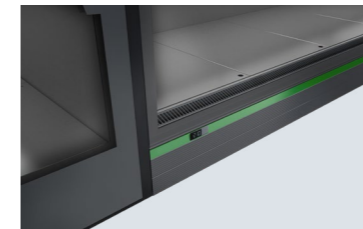
Gebogene oder flache Glasschiebedeckel

- Integrierte Stoßleistenverkleidung aus Kunststoff
- Perforierte Sockelblenden
- Designelement aus Aluminium
- Glasscheiben (nach vorne gerichtet)

- Farbe des Handlaufs RAL7016
- Glasschiebedeckel als Push Lids in gebogener Ausführung oder seitliche Schiebedeckel in flacher Ausführung

- Temperaturanzeige
- Verdampfer und elektronisches Expansionsventil, R744
- Einzel- oder Inselaufstellung ja nach Marktlayout umsetzbar

OPTIONALE AUSSTATTUNG



Farbige Frontverkleidung



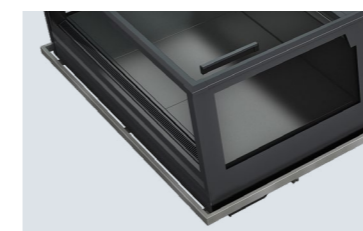
Handlauffarbe RAL7004

- LED-Beleuchtung in unterschiedlichen Lichtfarben im Handlauf und optional am Luftaustritt (3000/4000/5000-5700K)
- Farbe des Handlaufs RAL7004

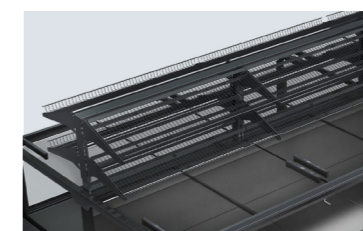
- Farbige Aluminiumverkleidung vorne (ext. Farbe ist wählbar anstelle von Aluminium)
- Lieferung ohne Frontblende (für Ladenbau) machbar

- PipeMost (vorgefertigte Rohrleitungen)
- Druckmessumformer
- Zusätzliche Anzeige
- Sockeldichtung

SONDERZUBEHÖR



Stoßleisten aus rostfreiem Stahl



Trockenbauregale



Preislistenhalter

- Trenngitter, verstellbares Bodengitter
- Externe Edelstahlstoßleiste zum besseren Schutz der Glasscheiben

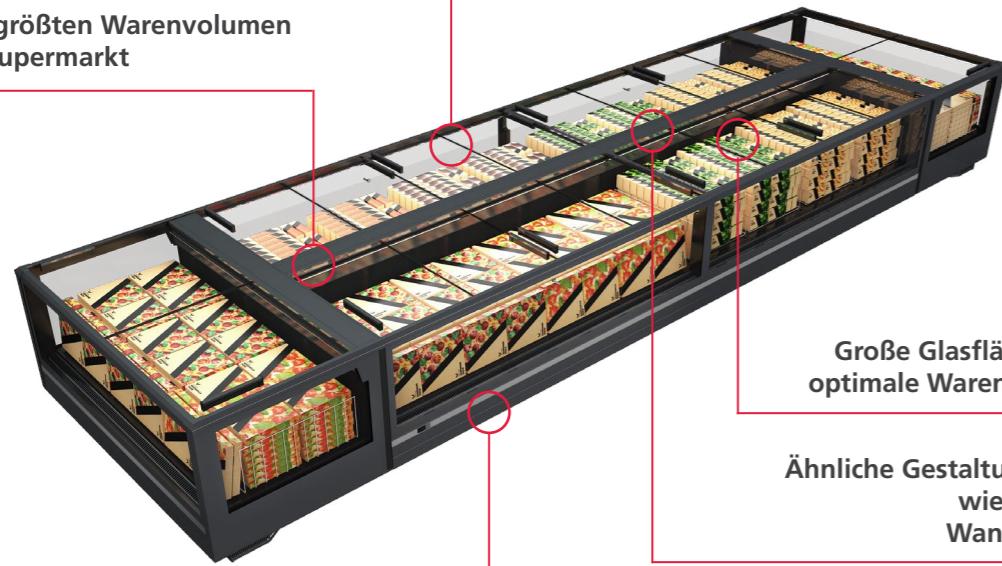
- Trockenbauregal (Aufbau) ein oder zwei Ebenen als Option mit Beleuchtung, Warenstopper, Preislistenhalter

- Preislistenhalter (40/52/60, Farben: schwarz/grau/transparent)

VORTEILE

Hervorragende Energieeffizienz

Eine der größten Warenvolumen für den Supermarkt



Große Glasflächen für eine optimale Warenpräsentation

Ähnliche Gestaltungselemente wie bei den Epta Wandkühlregalen

Hoher Vorfertigungsgrad zur Minimierung der Montagezeit vor Ort

NordicStar IS7 - eine großvolumige Tiefkühlinsel mit attraktiver Warenpräsentation, die gleichzeitig Energie spart und den CO₂-Fußabdruck des Supermarktes senkt.





www.bonnetneve.com

Follow us on:     by Epta