



SkyExpo-SkySet

SkyEffect





Meno si vede, più si vede



SkyExpo
SkySet



Le informazioni contenute nel presente documento sono di natura riservata e presentate da Epta esclusivamente per finalità interne all'azienda. Non possono essere citate da terzi senza il previo consenso scritto di Epta. Marketing 09/2020

Nuova vita per il reparto surgelati

SkyExpo e SkySet,

la gamma Epta che rinnova il reparto surgelati aumentando e ottimizzando le possibilità di esposizione.

Design, massimizzazione della visibilità degli alimenti, cui si uniscono grandi volumi espositivi, flessibilità e personalizzazione: sono questi i tratti distintivi che caratterizzano SkyExpo e SkySet, rendendo possibile **creare format di vendita** capaci di aggiungere **unicità al reparto surgelati** di ogni punto vendita.



Le informazioni contenute nel presente documento sono di natura riservata e presentate da Epta esclusivamente per finalità interne all'azienda. Non possono essere citate da terzi senza il previo consenso scritto di Epta. Marketing 09/2020



SkyExpo
SkySet

PRESENTAZIONE
DEL PRODOTTO

Oltre il layout tradizionale

Il reparto surgelati tende a essere organizzato secondo layout schematici che prevedono una netta divisione tra presentazione orizzontale e presentazione verticale degli alimenti.

SkyExpo e **SkySet** sono un invito a rompere lo schema sperimentando nuovi format che combinano l'esposizione orizzontale nella vasca e l'esposizione verticale, con l'obiettivo finale di massimizzare la rotazione del punto vendita.

Il «**Family Feeling**» tra le isole **SkyExpo** e **SkySet** con il verticale **SkyLigth** e il semi-verticale **SkyShine**, in cui l'unione tra design ed essenzialità esalta la presentazione dei prodotti surgelati, rende possibile creare ambienti raffinati, armoniosi, piacevoli e accoglienti in punti vendita di ogni dimensione.



Le informazioni contenute nel presente documento sono di natura riservata e presentate da Epta esclusivamente per finalità interne all'azienda. Non possono essere citate da terzi senza il previo consenso scritto di Epta. Marketing 09/2020



SkyExpo
SkySet

PRESENTAZIONE
DEL PRODOTTO

La gamma

La gamma di isole **SkyExpo** e **SkySet** portano massima trasparenza, visibilità ed elevati volumi espositivi nel reparto surgelati, rivoluzionandolo.



SkyExpo V (Volum)



SkyExpo M (Modular)



SkyExpo E (Efficia)



SkySet



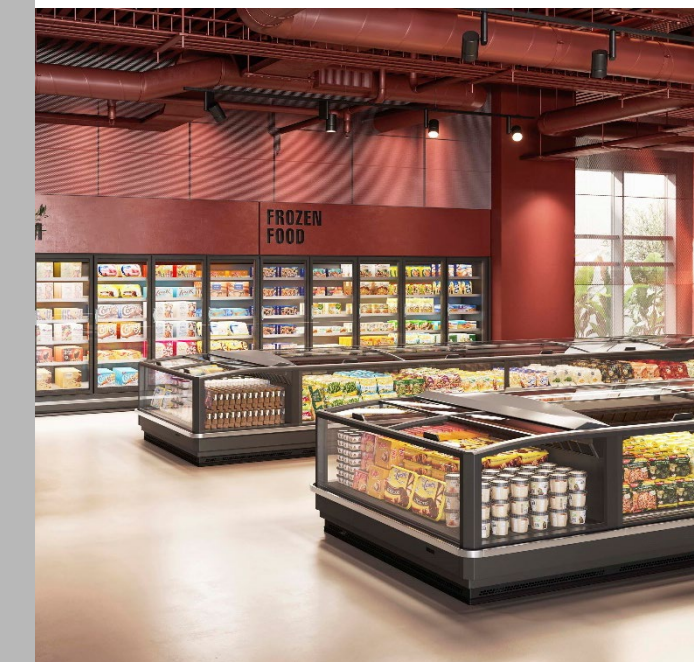
Le informazioni contenute nel presente documento sono di natura riservata e presentate da Epta esclusivamente per finalità interne all'azienda. Non possono essere citate da terzi senza il previo consenso scritto di Epta. Marketing 09/2020

SkyExpo
SkySet

PRESENTAZIONE
DEL PRODOTTO



MODELLO	CHIUSO	PROFONDITÀ (mm) senza batticarrello				LUNGHEZZE (mm) senza batticarrello			MOBILE DI TESTA (mm) senza batticarrello		
		2020	1680	1090	1075	1885	2500	3750	1690	2030	2245
SkyExpo V (Volum)	Coperture a spinta arrotondate	●				●	●	●		●	
SkyExpo M (Modular)	Coperture a spinta arrotondate		●			●	●	●	●		
SkyExpo E (Efficia)	Coperture scorrevoli arrotondate			●			●	●			
SkySet	Coperture a spinta arrotondate				●	●	●	●			●



SkyExpo
SkySet

PRESENTAZIONE
DEL PRODOTTO

I vantaggi più significativi rispetto alla gamma precedente:

- Effetto «total glass»: è visibile il **100% degli alimenti esposti** rispetto al 64% di Cosmos Perform
- Aumento dei **volumi di alimenti** esposti: **+8,75%** rispetto a Cosmos Perform 2000
- **Mobile di testa** dalle linee **arrotondate** per aumentare l'armonia con i mobili lineari e rendere più invitanti le promozioni.
- Classe **3L1** ai sensi della norma EN ISO23953-2 a una temperatura di evaporazione **di -29°C**, come il SkyLigth
- Efficienza energetica: **riduzione del -24% dei consumi energetici di SkyExpo V** rispetto a Cosmos Perform



SkyExpo
SkySet

PRESENTAZIONE
DEL PRODOTTO

SkyExpo - SkySet

Visibilità totale degli alimenti e design essenziale per lasciare la scena ai prodotti, rendendo più attraente il reparto surgelati

Elevata capacità espositiva per massimizzare il rapporto tra volumi di alimenti esposti e superficie occupata

Grande flessibilità di visualizzazione per adattarsi a varie categorie alimentari e a diversi formati di alimenti, e per soddisfare le esigenze stagionali



Mobile di testa arrotondato studiato per dare rilievo all'area dedicata alle promozioni

Digitalizzazione
Integrazione di tecnologie digitali per aumentare le funzionalità, l'efficienza e l'intuitività dei banchi frigo

Sostenibilità
prestazioni e risparmio energetico



SkyExpo SkySet

PRESENTAZIONE
DEL PRODOTTO

SkyExpo V (Volum)

Larghezza: 2020mm senza batticarrello – 2110mm con batticarrello in acciaio inox

Lunghezze: 1885-2500-3750mm lineare, 2030mm mobile di testa

Coperture: a spinta con 3 vetri curvi sul lineare, a spinta con 2 vetri curvi sull'EOL

Linea di carico: 435mm lineare, 400mm mobile di testa

Classe di temperatura: 3L1 per lineare e mobile di testa

3M1 variando il set-point in loco

Temperatura di evaporazione: -29°C.

Posizione dell'illuminazione: senza, lato posteriore e corrimano
(sempre entrambe le posizioni insieme)

Illuminazione LED: Advance o Value

Fluidi: R404A, R422D, R448A, R449A, R407A/C/F, R410A, R452A, CO₂

Controller: Carel, Danfoss, Dixell, Eliwell, Wurm

Posizione dei controller: display su un solo lato o su due lati

Sbrinamento: elettrico

Elettronica: SwitchON

Spalla: panoramica con o senza batticarrello

Batticarrelli: acciaio inossidabile spazzolato 60x20mm (estetica Advance)

Estetica, cornice coperture, serigrafie, angolari: grigio antracite (RAL 7016) o grigio chiaro (RAL 7035)

Accessori: griglie in filo metallico inclinabili, divisori, portaprezzi

Classe energetica



Estetica Advance



Estetica Value



SkyExpo
SkySet

PRESENTAZIONE
DEL PRODOTTO

SkyExpo M (Modular)

Classe energetica



Estetica Advance



Estetica Value



Larghezza: 1680mm senza batticarrello – 1770mm con batticarrello in acciaio inox

Lunghezze: 1885-2500-3750mm lineare, 1690mm mobile di testa

Coperture: a spinta con 3 vetri curvi sul lineare, a spinta con 2 vetri curvi sull'EOL

Linea di carico: 435mm lineare, 400mm mobile di testa

Classe di temperatura: 3L1 per lineare e mobile di testa

3M1 variando il set-point in loco

Temperatura di evaporazione: -29°C

Posizione dell'illuminazione: senza, lato posteriore e corrimano

(sempre entrambe le posizioni)

Illuminazione LED: Advance o Value

Fluidi: R404A, R422D, R448A, R449A, R407A/C/F, R410A, R452A, CO₂

Controller: Carel, Danfoss, Dixell, Eliwell, Wurm

Posizione dei controller: display su un solo lato o su due lati

Sbrinamento: elettrico

Elettronica: SwithcON

Spalla: panoramica con o senza batticarrello

Batticarrelli: acciaio inossidabile spazzolato 60X20mm (estetica Advance)

Estetica, cornice coperture, serigrafie, angolari: grigio antracite (RAL 7016) o grigio chiaro (RAL 7035)

Accessori: griglie in filo metallico inclinabili, divisori, portaprezzi



SkyExpo
SkySet

PRESENTAZIONE
DEL PRODOTTO

SkyExpo E (Efficia)

Larghezza: 1090mm senza batticarrello – 1175mm con batticarrello in acciaio inox

Lunghezze: 2500- 3750mm

Coperture: vetri scorrevoli curvi

Linea di carico: 430mm

Classe di temperatura: 3L1

3M1 variando il set-point in loco

Temperatura di evaporazione: -29°C

Posizione dell'illuminazione: senza e solo sull'area della presa d'aria

Illuminazione LED: Advance o Value

Fluidi: R404A, R422D, R448A, R449A, R407A/C/F, R410A, R452A, CO₂

Controller: Carel, Danfoss, Dixell, Eliwell, Wurm

Posizione dei controller: su un solo lato (anteriore)

Sbrinamento: elettrico

Elettronica: SwitchON

Spalla: panoramica con o senza batticarrello

Batticarrelli: in acciaio inossidabile spazzolato (60X20mm)

Estetica, cornice coperture, serigrafie, angolari: grigio antracite (RAL 7016) o grigio chiaro

Accessori: griglie in filo metallico inclinabili, divisori, portaprezzi

Classe energetica **Da definirsi**

Estetica Advance



Estetica Value



SkyExpo SkySet

PRESENTAZIONE
DEL PRODOTTO

SkySet

Larghezze: 1075mm senza batticarrello – 1115mm con batticarrello in acciaio inox

Lunghezze: 1885-2500- 3750 lineare, 2245mm mobile di testa

Coperture: a spinta con 2 vetri curvi sul lineare, a spinta con 2 vetri curvi sul mobile di testa

Linea di carico 430mm lineare, 400mm mobile di testa

Classe di temperatura: 3L1 per lineare e mobile di testa

3M1 variando il set-point in loco

Temperatura di evaporazione: -29°C

Posizione dell'illuminazione: senza, lato posteriore e corrimano
(sempre entrambe le posizioni)

Illuminazione LED: Advance e Value

Fluidi: R404A, R422D, R448A, R449A, R407A/C/F, R410A, R452A, CO₂

Controller: Carel, Danfoss, Dixell, Eliwell, Wurm

Posizione dei controller: display su un solo lato o su due lati

Sbrinamento: elettrico

Elettronica: SwitchON

Spalla: panoramica con o senza batticarrello

Batticarrelli: in acciaio inossidabile spazzolato (60X20mm)

Estetica, cornice coperture, serigrafie, angolari: grigio antracite (RAL 7016) o grigio chiaro (RAL 7035)

Accessori: griglie in filo metallico inclinabili, divisori, portaprezzi

Classe energetica



Estetica Advance



Estetica Value



SkyExpo
SkySet

PRESENTAZIONE
DEL PRODOTTO



www.bonnetneve.com



Bonnet
Névé



Epta S.p.A. participates in the ECC programme for: Refrigerated display cabinets (RDC).
Check ongoing validity of certificate online:
www.eurovent-certification.com
or using www.certiflash.com